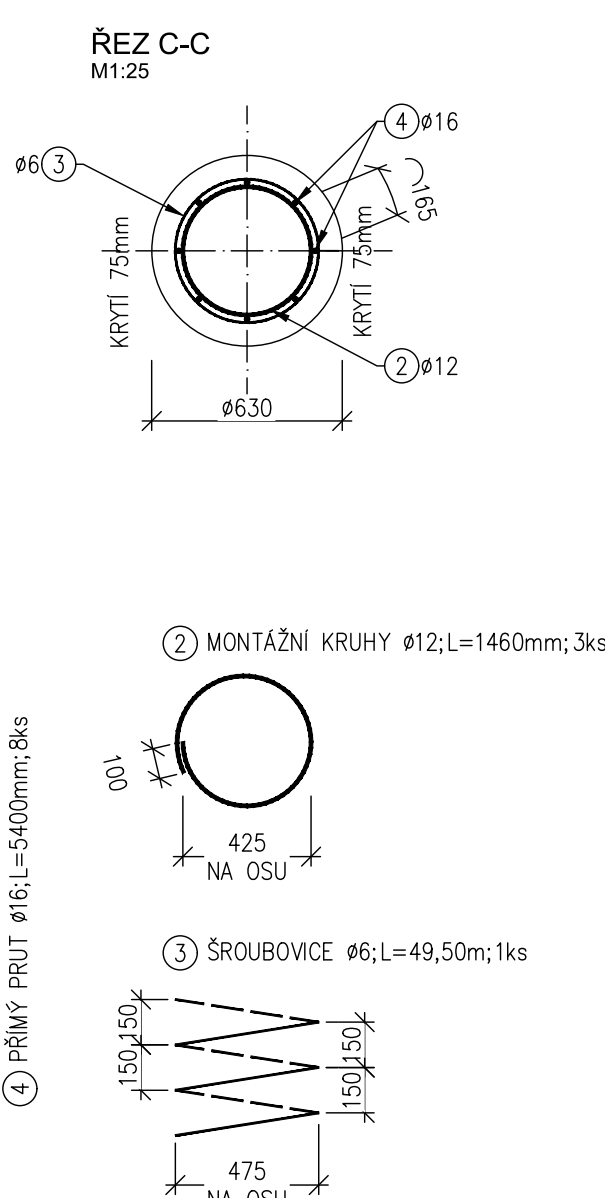
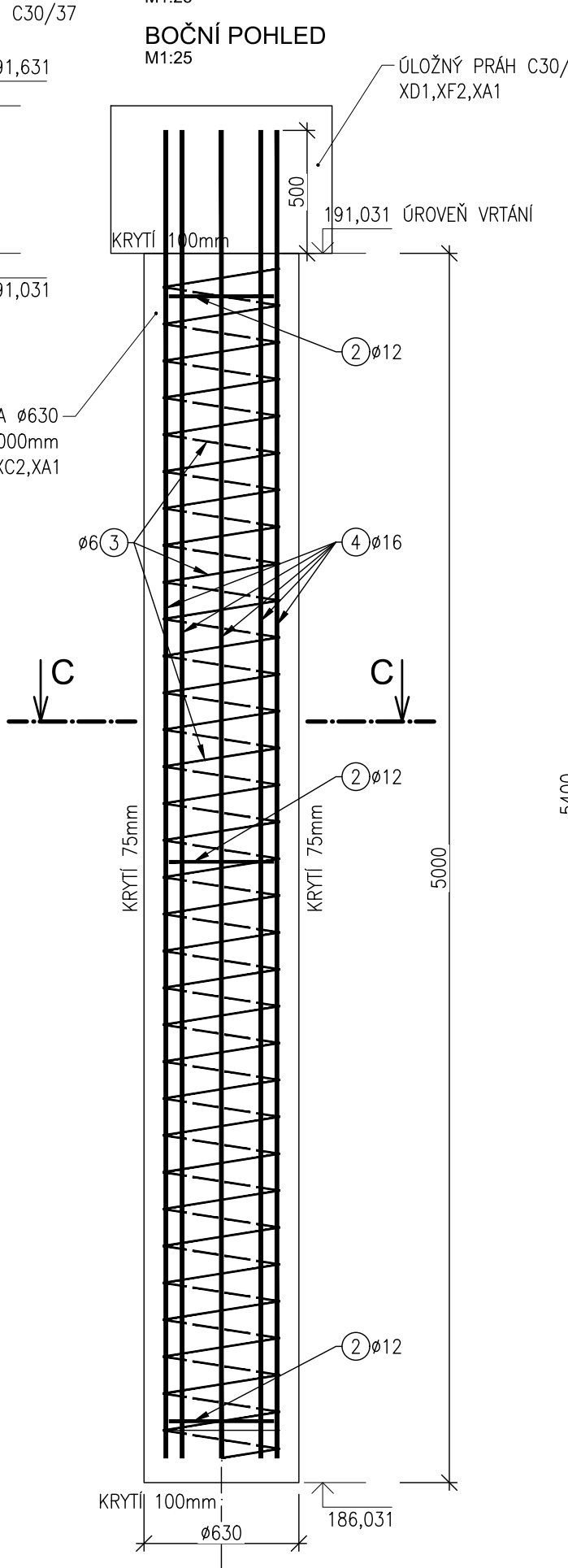
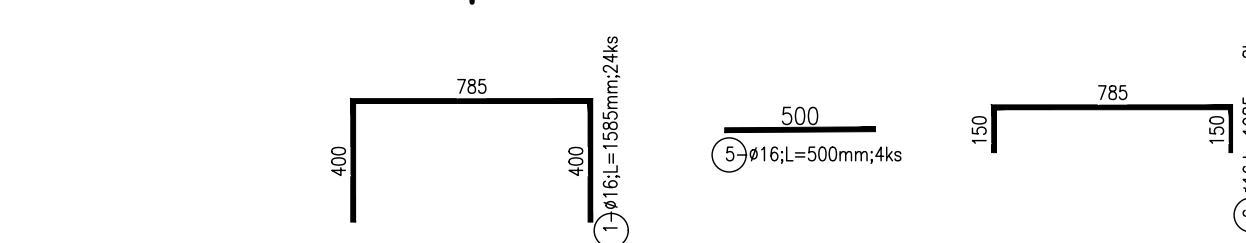
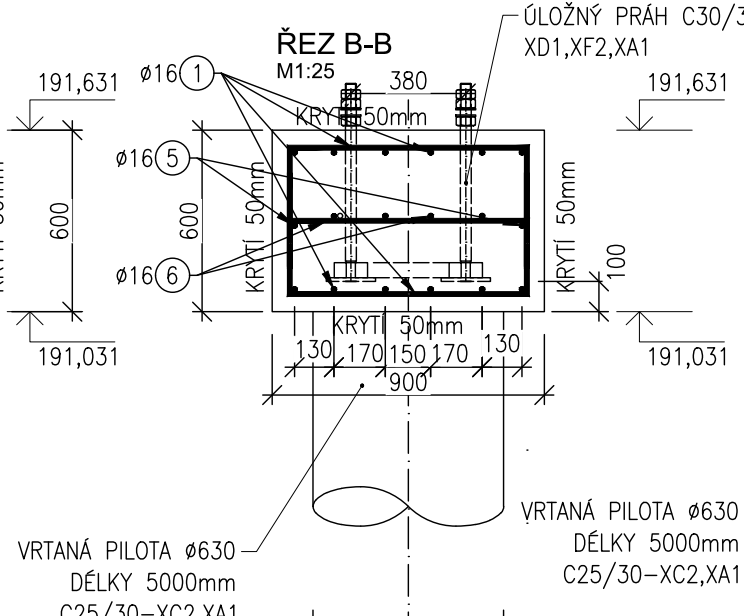


M1:25

VÝKRES TVARU A VÝZTUŽE PILOTY (4x)

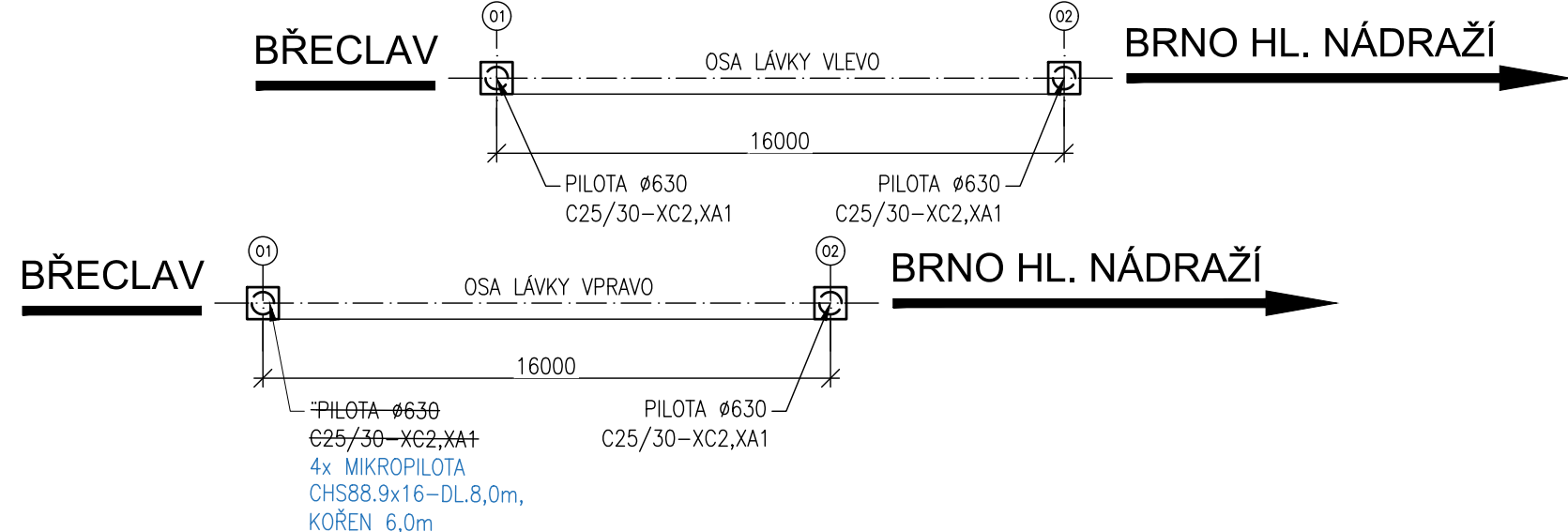
M1-25



VÝKAZ VÝZTUŽE

Pol.č.	Profil [mm]	Šířka [mm]	Délka [mm]	ks [-]	B 500B		
					6	12	16
1	16		1585	24	-	-	38,04
2	12		1460	3	-	4,38	-
3	6		49500	1	49,50	-	-
4	16		5400	22	-	-	118,80
5	16		500	4	-	-	2,00
6	16		1085	8	-	-	8,68
Počet prvků	Celková délka [m]				49,50	4,38	167,52
4	Hmotnost 1bm [kg]				0,22	0,89	1,58
	Hmotnost [kg]				10,89	3,90	264,68
	Celková hmotnost [kg]				279,47		
Hmotnost pro celkový počet prvků [kg]					1117,88		

M1:200



BETON:

**ÚLOŽNÝ BLOK - BETON C30/37 - XD1,XF2,XA1(F.1.2
CZ)-CI0,40-D_{max}22-S4 - ČSN EN 206, ČSN P 73 2404**

NAVRŽENO DLE ČSN EN 1992-1-1
KRYTÍ VÝZTUŽE $c_{\min}=40\text{mm}$

$c_{nom}=50mm$

PILOTA - BETON C25/30 - XC2,XA1(F.1.2 CZ)-CI0,40- D_{max} 32-S4 - ČSN
EN 206, ČSN P 73 2404

NAVRŽENO DLE ČSN EN 1992-1-1
KRYTÍ VÝZTUŽE $c_{\min}=65\text{mm}$

KUBATURA:

ÚLOŽNÝ PRAH (C30/37 - XD1,XF2,XA1) - $4 \times 0,49 = 1,96\text{m}^3$
PILOTA (C25/30 - XC2,XA1) - $4 \times 1,56 = 6,24\text{m}^3$

POZNÁMKA:

VEŠKERÉ OSTRÉ HRANY BUDOU ZKOŠENY VLOŽENÍM LIŠTY DO
BEDNĚNÍ S PŘEPOU DĚLKY 20mm

OCEL:

OCEL B 500B - ČSN EN 10080

NAVRŽENO DLE ČSN EN 1992-1-1

UVEDENÉ DÉLKÝ JSOU VZTAŽENÝ K OSE PRUTU
 POLOMĚŘY OBLOKŮ JSOU POLOMĚŘY OHYBACÍCH TRNŮ
 NEZNAČENÉ POLOMĚŘY JSOU 1/2 Ø_{m,min} (TAB. 8.1)
 Ø_{m,min}=4Ø(pro Ø≤16mm);=7Ø(pro Ø≥16mm)
 NEZNAČENÉ ÚHLY JSOU 45°, 90° resp. 180°
 CELKOVÉ DÉLKÝ VLOŽEK JSOU STŘIŽNÉ DÉLKÝ
 ROVNÉ VLOŽKÝ JSOU VE VÝKAZU OZNAČENÉ ***

PRO ZAJIŠTĚNÍ KRYTÍ SE POUŽIJÍ PLASTOVÉ NEBO BETONOVÉ
DISTANČNÍ PODLOŽKY

NEJMENŠÍ VNITŘNÍ PRŮMĚR ZAKRIVĚNÍ d VÝŽUŽE [mm] dle ČSN EN 1992-1-1, TAB. 8.1			
a) PRŮTY, DRÁTY pro ohyby, háky a smýčky		b) OHYBANÁ SVAROVANÁ VÝŽUŽ, SÍŤE OHYBANÉ PO SVAŘENÍ	
je-li průměr výžuze \emptyset		je-li vzdálenost "d"	
$\emptyset \leq 16\text{mm}$	$\emptyset > 16\text{mm}$	$d \geq 3$	
4 \emptyset	7 \emptyset	5 \emptyset	5 \emptyset



			ČÍSLO SOUPRAVY:
REVIZE Č.	DATUM	ZMĚNA	

 SUDOP BRNO		SUDOP BRNO, spol. s r.o. Kounicova 26 611 36 Brno	
OBJEDNAVATEL:	Správa železnic, státní organizace, Dlážděná 1003/7, 110 00 Praha 1 Stavební správa východ (organizační jednotka)		tel. : +420 972 625 804 E-mail: sudop@sudop-brno.cz
PROFESNÍ SKUPINA:	12 MOSTY	VEDOUČÍ PROF. SKUPINY Ing. Karel Pukl	GENERÁLNÍ ŘEDITEL Ing. Kamil Chmela
ODPOVĚDNÝ PROJ. ZAKÁZKY Ing. Radoslav Molák	ODPOVĚDNÝ PROJ. PS, SO Ing. Karel Pukl	NAVRHL, VYPRACOVAL Ing. Štěpán Kameš	KONTROLOVAL Ing. Radomír Hanák
KRAJ: Jihomoravský	POVĚŘENÝ OÚ: Židlochovice		STUPEŇ: DSPS
"Modernizace a elektrizace trati Hrušovy u Brna - Židlochovice" Protihlukové objekty SO 01-33-01.2 žst. Hrušovy u Brna, lávka pro PHS v km 126,159			ZAK. ČÍSLO 20059-01-0820 ARCH. ČÍSLO 2020340003 MĚŘÍTKO 1:25 POČET FORMÁTŮ 4 A4 DATUM: 10/2020
Výkres tvaru a výztuže opěr			ČÁST DOKUM. E.1.10.2 PŘÍLOHA 2.3.1